

本产品是针对个别客户的需求而开发的，关于交货期、价格，请向本公司营业所确认。 特定开发产品信息

Point to Group
P.G. information

真空作动气缸

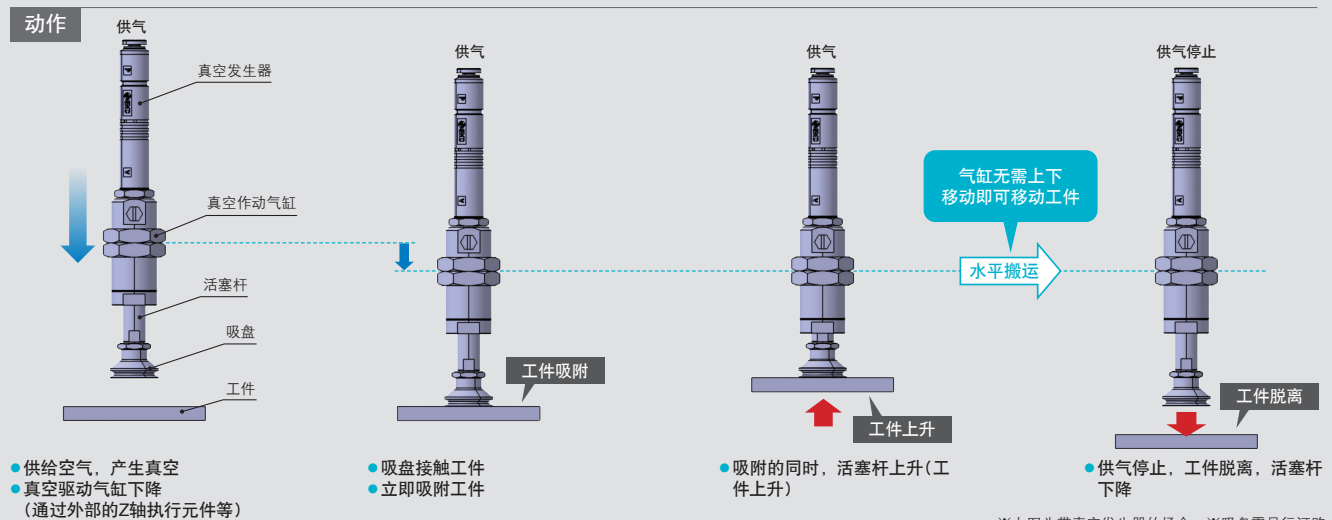
ZU□□A□-X107

特点

利用真空压力，气缸可实现吸附·提升·保持等动作

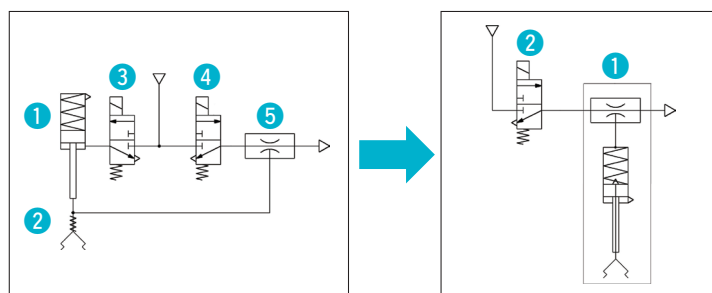
- 在工件吸附的同时提升
 - 控制工序的简化(无需上升控制回路)
 - 生产节拍改善
- 在吸盘被工件压紧之前上升
 - 改善了连带拾取2张及以上薄工件(纸等)时的吸附问题
- 带真空压力检测通口
 - 可用于吸附确认或真空破坏
- 可以选择有无真空发生器

动作

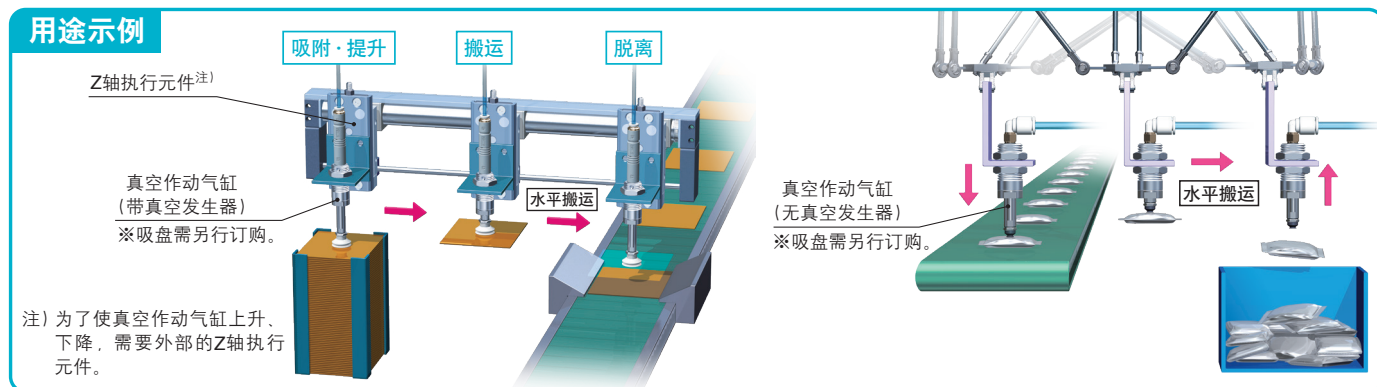


系统构成简化

使用元件数减少: 5个→2个
(带真空发生器的场合)



用途示例



注意

为了安全地使用本产品，在使用之前，请务必认真阅读、理解本公司《Best Pneumatics》(综合样本)中《安全注意事项》的内容。

规格

喷嘴口径	无真空发生器	ø0.5		ø0.7	
使用流体	空气				
标准供给压力 (MPa)	—	0.45			
到达真空压力 (kPa) 注1)	—	S: -90	L: -48	S: -90	L: -48
吸入流量 (L/min (ANR)) 注1)	—	7	13	11	16
空气消耗量 (L/min (ANR)) 注1)	—	14		28	
气缸推力 (N) 注2)	—	5	2	5	2
行程 (mm)	10				
弹簧力 (N)	0行程时	0.6			
	全行程时	2.2			
重量 (g)	42.6	52.5		52.9	

注1) 供给压力0.45MPa、ZU(05/07)(S/L)A的值

注2) 气缸推力(规格值)为“安装直径ø16的吸盘时，供给0.45MPaの場合，吸盘和工件之间无泄漏的状态”时的值。

※真空性能为代表值，根据配管条件、使用时的气压等会发生变化。

型号表示方法

ZU 00 □ A □ - 10M5 - X107

喷嘴口径		喷嘴口径		
00	无真空发生器			
05	0.5mm			
07	0.7mm			

P通口连接口径		喷嘴口径		
无记号	ø6快换接头	00	05	07
04	ø4快换接头	×	●	●
M5	M5×0.8 内螺纹	●	×	×

到达真空压力	
无记号 ^{注)}	—
S	-90kPa
L	-48kPa

注)无真空发生器的场合

※本产品不附带连接器及吸盘。请参照下表及样本进行选定，另行订购。

带连接器的适合吸盘(另行订购)

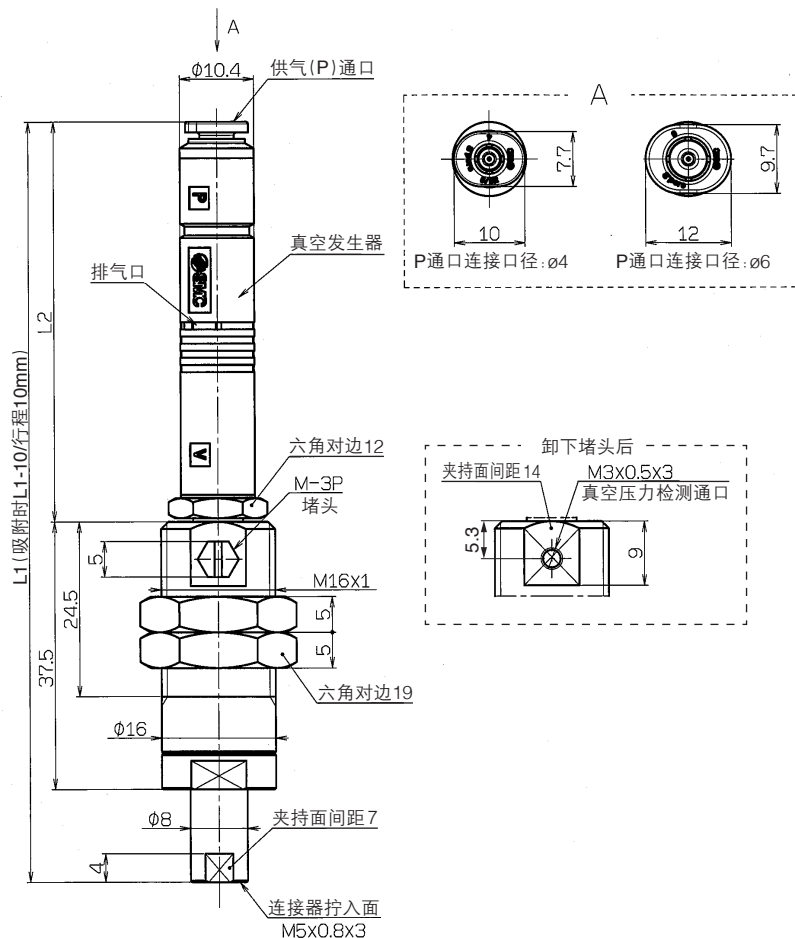
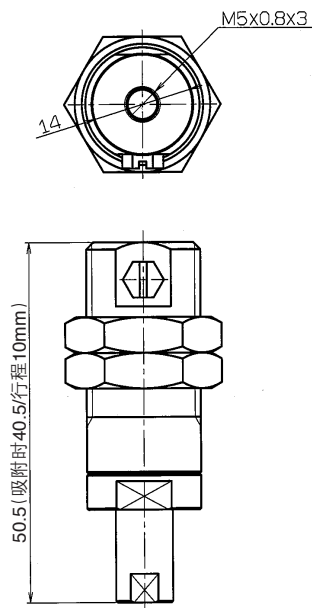
型号	吸盘单体型号	连接器型号
ZP3-T(04-06-08)UM□-A5	ZP3-(04-06-08)UM□	ZP3A-T2-A5
ZP3-T(04-06-08)B□-A5	ZP3-(04-06-08)B□	
ZP3-T(10-13-16)UM□-A5	ZP3-(10-13-16)UM□	ZP3A-T3-A5
ZP3-T(10-13-16)B□-A5	ZP3-(10-13-16)B□	

※□中填入吸盘材质。关于详情，请参见ZP3系列的样本。

外形尺寸图

真空作动气缸
ZU□□A□-10M5-X107

无真空发生器的场合
ZU00AM5-10M5-X107



尺寸表

型号	L1	L2
ZU05□A-10M5-X107	103.9	53.4
ZU05□A04-10M5-X107	106.6	56.1
ZU07□A-10M5-X107	110.9	60.4
ZU07□A04-10M5-X107	113.6	63.1

- 本产品的安装方式基本采用水平吸吊、水平悬吊。使用时请勿向产品施加横向负载。
- 使用前，请使用实际装置进行测试，确认是否满足所需规格。
- 选择无真空发生器的场合，请将接头拧入产品上部的M5内螺纹后再使用。拧入时，用手拧紧接头后，卸下堵头，使用紧固工具对夹持面间距14和接头增拧约1/6~1/4圈。紧固力矩的参考值为1~1.5N·m。