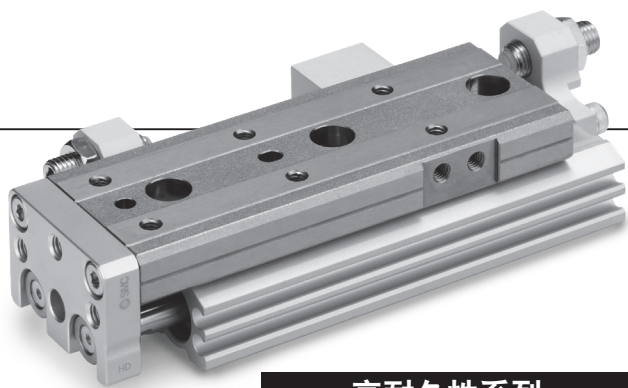


高耐久性系列

耐粉尘气缸

∅6, ∅8, ∅12, ∅16, ∅20, ∅25

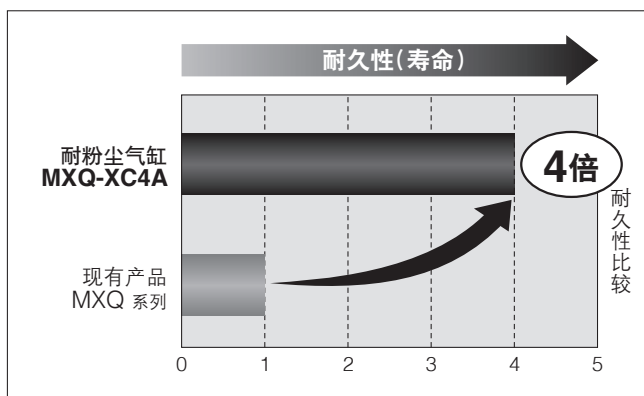


高耐久性系列
高耐久性系列是
与标准品相比，耐久性·耐环境性
更优良的“特殊规格”的系列总称。

■适用于粉体粒径为20~50μm的
陶瓷粉、碳粉、纸粉、金属粉(焊
渣除外)等飞溅的环境

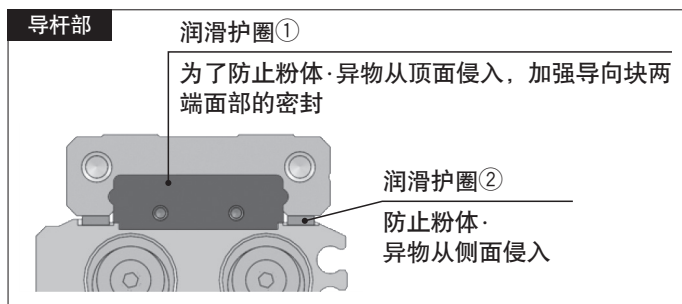
■耐久性提高4倍(相对于标准品)

(与标准品比较)



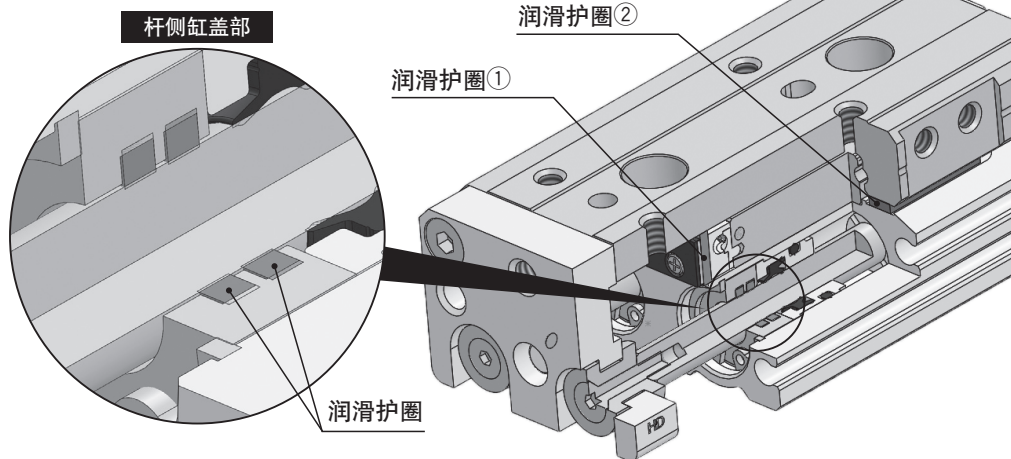
※耐久性试验根据本公司试验条件。

●导杆部、杆侧缸盖部安装润滑护圈
以防粉体、异物侵入



●外形尺寸、工件安装尺寸与
标准品可安装互换

※关于端板的最大螺纹拧入深度、工件安装时的粉尘侵入对策，请参见P.2的使用注意事项。关于详情，请参见本公司官网的产品目录。



系列扩展品

型号	缸径 (mm)	标准行程 (mm)							调整器可选项						订制规格	
		10	20	30	40	50	75	100	125	150	橡胶限位器		金属限位器			
										前进端	后退端	两端	前进端	后退端	两端	
标准型 MXQ□-XC4A 对称型 MXQ□L-XC4A	6	●	●	●	●	●	●	●	●	●	●	●	●	●	●	·导杆部防锈规格 (-X42) ·调整螺栓长型规格 (调整范围延长10mm) (-X11) ·调整螺栓长型规格 (调整范围延长20mm) (-X12)
	8	●	●	●	●	●	●	●	●	●	●	●	●	●	●	
	12	●	●	●	●	●	●	●	●	●	●	●	●	●	●	
	16	●	●	●	●	●	●	●	●	●	●	●	●	●	●	
	20	●	●	●	●	●	●	●	●	●	●	●	●	●	●	
	25	●	●	●	●	●	●	●	●	●	●	●	●	●	●	

MXQ-XC4A



高耐久性系列

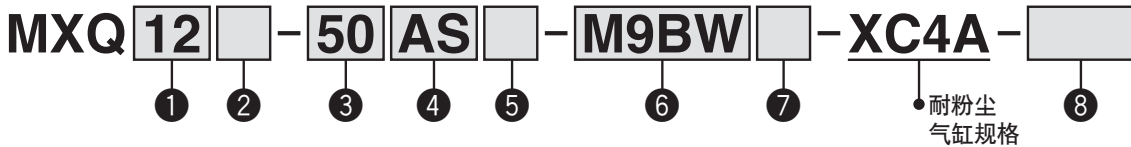
耐粉尘气缸

MXQ-XC4A

Ø6, Ø8, Ø12, Ø16, Ø20, Ø25

RoHS

型号表示方法



1 缸径 / 3 行程mm

缸径	行程
6	6mm 10,20,30,40,50
8	8mm 10,20,30,40,50,75
12	12mm 10,20,30,40,50,75,100
16	16mm 10,20,30,40,50,75,100,125
20	20mm 10,20,30,40,50,75,100,125,150
25	25mm 10,20,30,40,50,75,100,125,150

2 对称型

无记号	标准型
L	对称型

4 调整器可选项 参考表1

无记号	无调整器
AS	前进端橡胶限位器
AT	后退端橡胶限位器
A	两端橡胶限位器
CS	前进端金属限位器
CT	后退端金属限位器
C	两端金属限位器
ASCT	前进端橡胶限位器+后退端金属限位器
CSAT	前进端金属限位器+后退端橡胶限位器

5 功能可选项 参考表1

无记号	标准
P	轴向配管型

6 磁性开关

无记号	无磁性开关(内置磁环)
-----	-------------

※关于磁性开关的型号, 请参见下表。

7 磁性开关追加记号

无记号	带2个
S	带1个
n	带n个

8 订制规格 参考表1

无记号	无
-X11	调整螺栓长型规格(调整范围延长10mm)
-X12	调整螺栓长型规格(调整范围延长20mm)
-X42	导杆部防锈规格
-X42A	导杆部防锈规格+调整螺栓长型规格(调整范围延长10mm)
-X42B	导杆部防锈规格+调整螺栓长型规格(调整范围延长20mm)

※ø6没有-X12、-X42B的设置。

表1 调整器可选项·功能可选项·订制规格的组合表

5 功能可选项	无记号						P						
	6 订制规格	无记号	X11	X12	X42	X42A	X42B	无记号	X11	X12	X42	X42A	X42B
4 调整器可选项种类	无记号	○	—	○	—	○	—	○	—	○	—	○	—
	AS	○	○	○	○	○	○	○	○	○	○	○	○
	AT	○	○	○	○	○	○	—	—	—	—	—	—
	A	○	○	○	○	○	○	—	—	—	—	—	—
	CS	○	○	○	○	○	○	○	○	○	○	○	○
	CT	○	○	○	○	○	○	—	—	—	—	—	—
	C	○	○	○	○	○	○	—	—	—	—	—	—
	ASCT	○	○	○	○	○	○	—	—	—	—	—	—
	CSAT	○	○	○	○	○	○	—	—	—	—	—	—

※ø6没有-X12、-X42B的设置。

适合磁性开关 / 磁性开关单体的详细规格请参见本公司官网的产品目录。

种类	特殊功能	导线引出	指示灯	配线(输出)	负载电压		磁性开关型号		导线长度(m)				导线前置插头	适合负载				
					DC	AC	纵向引出	横向引出	0.5(无记号)	1(M)	3(L)	5(Z)						
磁性开关 无触点	—	直接出线式	有	3线(NPN)	24V	5V,12V	—	M9NV	M9N	●	●	●	○	○	IC回路	继电器、PLC		
				3线(PNP)				M9PV	M9P	●	●	●	○	○				
				2线				M9BV	M9B	●	●	●	○	○				
				3线(NPN)				M9NWV	M9NW	●	●	●	○	○				
	诊断指示(2色显示)	直接出线式	有	3线(PNP)	24V	5V,12V	—	M9PWV	M9PW	●	●	●	○	○	IC回路			
				2线				M9BWV	M9BW	●	●	●	○	○				
				3线(NPN)				※1 M9NAV	※1 M9NA	○	○	●	○	○	IC回路			
				3线(PNP)				※1 M9PAV	※1 M9PA	○	○	●	○	○				
耐水性强型产品(2色显示)	直接出线式	有	2线	24V	12V	—	※1 M9BAV	※1 M9BA	○	○	●	○	○	—				
			3线(NPN相当)				—	5V	—	A96V	A96	●	—	●	—	IC回路		
			2线				24V	12V	100V 100V以下	※2 A93V	A93	●	●	●	●	—	—	继电器、PLC
										A90V	A90	●	—	●	—	—	—	IC回路

※1 上述型号的产品上也可安装防水性强的磁性开关, 但不能保证其防水性能。

※2 导线长1m规格仅对应D-A93。

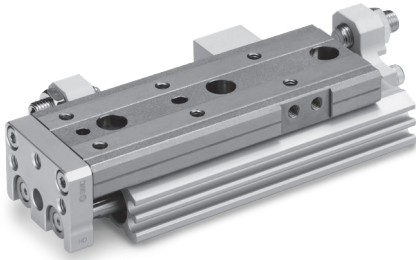
※导线长度记号 0.5m……………无记号 (例)M9NW 3m…………… L (例)M9NWL
1m…………… M (例)M9NWM 5m…………… Z (例)M9NWLZ

※除上述记载的型号以外, 也有其它适合的磁性开关, 详情请参见本公司官网的产品目录。

※带导线前置插头的详情请参见本公司官网的产品目录。

※磁性开关同包出厂(未组装)。

规格



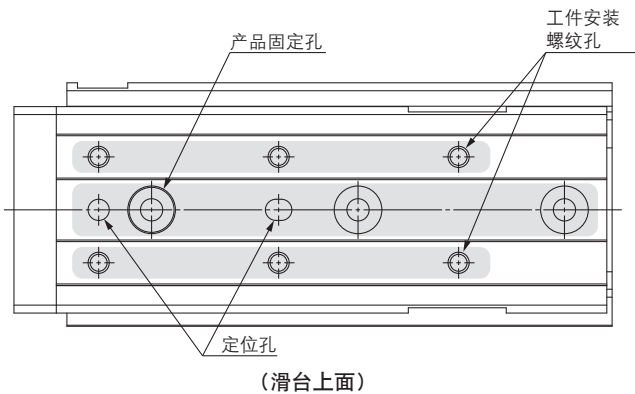
缸径 (mm)	6	8	12	16	20	25
配管连接口径	M5 × 0.8				Rc1/8	
使用流体	空气					
动作方式	双作用型					
使用压力	0.3~0.7MPa			0.15~0.7MPa		
保证耐压力	1.05MPa					
环境温度及使用流体温度	-10~60°C					
使用速度范围 (平均动作速度)注)	50~200mm/s					
对应粉尘粒径	20~50μm					
给油	不给油					
行程长度的允差	+ $\frac{1}{0}$ mm					

注) 平均动作速度: 行程除以从动作开始到结束所用的时间而得到的速度。

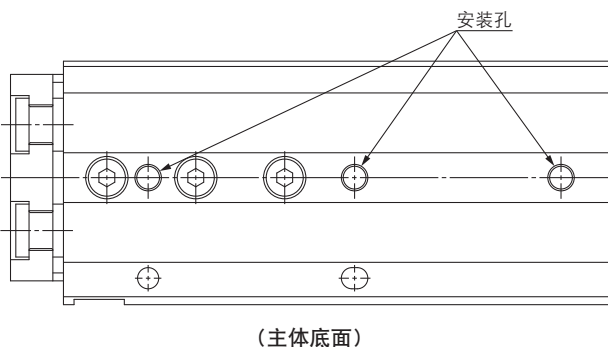
使用注意事项

⚠注意

- ① 安装主体及工件之前, 请用胶带、螺栓等堵住滑台上的开口孔。
如果有开口, 粉尘会侵入导轨部, 造成产品寿命缩短。

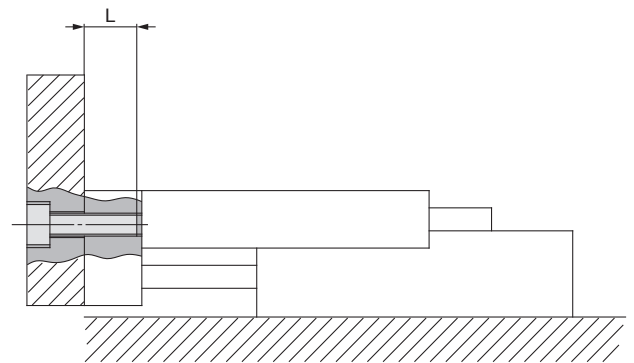


- ② 安装主体时, 请确保使用主体底面的所有螺纹孔, 避免螺纹孔空出。如果有开口, 粉尘会侵入导轨部, 造成产品寿命缩短。



- ③ 端板的工件安装位置与标准品相同, 但最大螺纹拧入深度L有变化, 请务必注意。

前面安装型



型号	使用螺栓	最大紧固力矩 N·m	最大螺纹 拧入深度 (Lmm)	参考) 标准品的 最大螺纹拧入深度 (Lmm)
MXQ 6(L)	M3 × 0.5	0.9	3.5	4.5
MXQ 8(L)	M4 × 0.7	2.1	4.5	5.5
MXQ12(L)	M5 × 0.8	4.4	6.5	7.5
MXQ16(L)	M6 × 1	7.4	8.5	9.5
MXQ20(L)	M6 × 1	7.4	11.5	12.5
MXQ25(L)	M8 × 1.25	18.0	13.5	14.5

⚠ 安全注意事项

请仔细阅读《SMC产品使用注意事项》(M-C03-3)及《使用说明书》，在进行确认的基础上，正确使用本产品。

SMC自动化有限公司

地址：北京经济技术开发区兴盛街甲2号
电话：010-6788 5566
网址：www.smc.com.cn

SMC自动化有限公司·北京分公司

地址：北京经济技术开发区兴盛街甲2号
电话：010-6788 5566

SMC自动化有限公司·上海分公司

地址：上海市闵行区吴泾镇紫竹科学园区紫月路363号
电话：021-3429 0880

SMC自动化有限公司·广州分公司

地址：广州高新技术产业开发区科学城东明三路2号
电话：020-2839 7668